

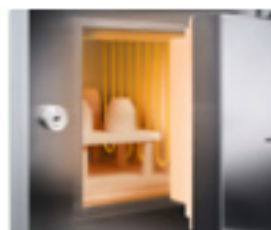
Börkey Keratech GmbH
 Paulsborner Straße 10
 10709 Berlin
 Tel.: +49 (0) 30 891 60 27
 Fax.: +49 (0) 30 893 16 90
 sesam@boerkey-keramik.de
 www.keratech.de

KITTEC® INDUSTRIAL-LINE

Technik und Ausstattung unserer Produkte sind seit jeher konzipiert für viele Jahre Einsatz im Werkstatt- und Industriebetrieb. Für unsere Brennöfen im industriellen Bereich verwenden wir nur hochwertige Materialien und Bauteile namhafter Hersteller.



✓ Edelstahlbauteile



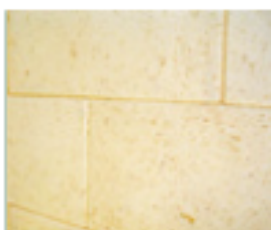
✓ Schnelle Aufheizzeiten



✓ Niedrige Außentemperatur durch vielschichtige Auskleidung mit hoher Isolierung



✓ Gleichmäßige Temperaturverteilung



✓ Langlebige Ausmauerung



✓ Zahlreiche Steuerungen möglich



✓ Geeignet für den Einsatz unter härtesten Industriebedingungen



✓ Öfen für verschiedenste Anwendungen

KITTEC® INDUSTRIAL-LINE HERDWAGEN-ÖFEN

- ✓ R-SiC-Deckenplatte: kein Befall
- ✓ Fünfseitige Beheizung auf Tragrohren
- ✓ SiC-Bodenabdeckung der Heizspiralen
- ✓ Kanthal®-Heizspiralen mit niedriger Oberflächenbelastung
- ✓ TC 505: Zonensteuerung mit maximal 2 Brennsegmenten
- ✓ Optional TC 507: Zonensteuerung mit bis zu 99 Brennsegmenten
- ✓ Gehäuse und Rahmen pulverbeschichtet
- ✓ ESP Energiesparpaket (weniger Stromverbrauch durch hochisolierende Microtherm®-Hinterisolierung)
- ✓ SiC-Bodenabdeckung – wärmedurchlässig
- ✓ Dreischicht-Isolierung für niedrigen Energieverbrauch
- ✓ Feuerleichtstein ASTM 26 in mechanisch sehr stark beanspruchten Regionen
- ✓ Türscharniere nachjustierbar
- ✓ Tür weit zu öffnen (ca. 180°)
- ✓ Seitenbleche mit Hinterlüftung für niedrige Außentemperaturen
- ✓ 2-Zonensteuerung
- ✓ Herdwagen wahlweise auf geführten Rollen oder auf Schienen



INDUSTRIAL-LINE CTH Elektro-Herdwagenöfen

Die KITTEC® CTH-Modelle verfügen über eine Beheizung auf Tragrohren. Die qualitativ hochwertige und aufwändige Verarbeitung mit den Trägerrohren garantiert lange Lebensdauer.

Die fünfseitige Rundum-Beheizung sorgt durch optimale Temperaturverteilung für gleichbleibend homogene Brennergebnisse. Hochwertige Feuerleichtsteine und die mehrschichtige Hinterisolierung ermöglichen eine absolut gleichmäßige Temperaturverteilung und eine maximale Brenntemperatur von 1320 °C.

Unser Qualitätsplus:

Alle CTH-Herdwagenöfen sind mit einer 2-Zonen-Steuerung ausgestattet – die Sicherheit für optimalen und gleichmäßigen Temperaturanstieg auch im oberen Temperaturbereich!

Für die Herdwagenofenserie werden nur hochwertige Materialien und Bauteile namhafter Hersteller verwendet. Die Montage in der modernen Fabrikation erfolgt mit äußerster Präzision durch Fachpersonal.

Gerne erfüllen wir auch Ihre speziellen Anforderungen. Hier weitere Optionen:

- | | |
|--------------------------------------|---|
| ✓ Herdwagen auf Rollen oder Schienen | ✓ Zusätzliche Schwenktür/Hubtür hinten |
| ✓ Türen und Herdwagen beidseitig | ✓ Zusätzlicher Herdwagen |
| ✓ Elektrische Hubtür(en) | ✓ Schauloch in der Tür (inkl. Verschlussstopfen) |
| ✓ Abluftklappensteuerung | ✓ 3-Zonen-Steuerung (nur mit TC 505 oder TC 507) |
| ✓ Zuluft manuell oder automatisch | ✓ Stromversorgung Steuerung extern (Nachstrom) |
| ✓ Kühlung per Gebläse | ✓ Halbleiterrelais (geräuschlos) anstatt Schaltschütz (geräuscharm) |
| ✓ Abzugshaube über dem Ofen | ✓ Max. Temperatur 1400 °C |
| ✓ Sonderspannungen und vieles mehr | ✓ Herdwagenantrieb elektrisch, auf Schienen |
| ✓ Türscharnier links | |

Alle CTH-Modelle sind auch mit Gasbeheizung erhältlich.

INDUSTRIAL-LINE Modellreihe CTH



Modell	Temperatur max. [°C]	Brennraum-Breite [mm]	Brennraum-Tiefe [mm]	Brennraum-Höhe [mm]	Volumen [L]	Außenbreite [mm]	Außentiefe [mm]	Außenhöhe [mm]	Leistung [kW]	Spannung [V]	Strom [A]	Gewicht [kg]
CTH 500 L	1000	640	930	850	505	970	1550	1800	27,0	400 3N~	3x40 CEE65	750
CTH 860 L	1000	690	1250	1000	863	1020	1990	2000	36,0	400 3N~	3x52 CEE65	1050
CTH 1000 L	1000	800	1250	1000	1000	1130	1990	2000	55,0	400 3N~	3x80	1250
CTH 1500 L	1000	1000	1500	1000	1500	1420	2150	2000	65,0	400 3N~	3x95	1750
CTH 2000 L	1000	1000	2000	1000	2000	1420	2700	2000	90,0	400 3N~	3x130	2200
CTH 3000 L	1000	1250	2400	1000	3000	1720	3100	2000	125,0	400 3N~	3x185	3200
CTH 4000 L	1000	1250	3200	1000	4000	1720	3990	2000	140,0	400 3N~	3x205	4200
CTH 6000 L	1000	1250	4000	1200	6000	1720	4790	2200	160,0	400 3N~	3x232	6200
CTH 8000 L	1000	1250	4600	1400	8050	1720	5390	2400	200,0	400 3N~	3x290	7500
CTH 500	1320	640	930	850	505	970	1410	1410	36,0	400 3N~	3x52 CEE65	800
CTH 860	1320	690	1250	1000	863	1020	1730	1560	55,0	400 3N~	3x80	1100
CTH 1000	1320	800	1250	1000	1000	1130	1730	1560	65,0	400 3N~	3x95	1300
CTH 1500	1320	1000	1500	1000	1500	1330	1980	1560	90,0	400 3N~	3x130	1800
CTH 2000	1320	1000	2000	1000	2000	1500	2890	2000	125,0	400 3N~	3x185	2300
CTH 3000	1320	1250	2400	1000	3000	1800	3200	2000	140,0	400 3N~	3x205	3400
CTH 4000	1320	1250	3200	1000	4000	1800	4090	2000	160,0	400 3N~	3x232	4900
CTH 6000	1320	1250	4000	1200	6000	1800	4890	2200	200,0	400 3N~	3x290	6600
CTH 8000	1320	1250	4600	1400	8050	1800	5490	2400	240,0	400 3N~	3x348	8000