

Börkey Keratech GmbH  
Paulsborner Straße 10  
10709 Berlin  
Tel.: +49 (0) 30 891 60 27  
Fax.: +49 (0) 30 893 16 90  
sesam@boerkey-keramik.de  
www.keratech.de



# **KITTEC® STUDIO-LINE**

Die Brennöfen der KITTEC® STUDIO-LINE werden in Kleinserie gefertigt und bieten ein hervorragendes Preis-/Leistungs-Verhältnis. Diese Serie ist das Re-Design der überaus erfolgreichen CB-Reihe, mit der Kittec 1979 als einer der Ersten in Europa die Toplader-Baureihe startete.

Unsere Öfen sind für den regelmäßigen Einsatz im angegebenen Temperaturbereich ausgelegt. Sie verlassen sorgfältigst berechnet, montiert und geprüft unser Haus – hierfür zeichnet in der Endkontrolle der Prüfer mit seinem Namen auf dem Prüfsiegel. Wir geben drei Jahre Garantie auf den Brennofen, ausgenommen davon sind wie üblich die Heizspiralen.

Sie erhalten unsere Öfen über den Fachhandel, der Ihnen rund ums Brennen mit Rat und Tat zur Seite steht.

Gerne nennen wir Ihnen einen Vertriebspartner in Ihrer Nähe.



- ✓ Thermoelement zur Temperaturerfassung, geschützt



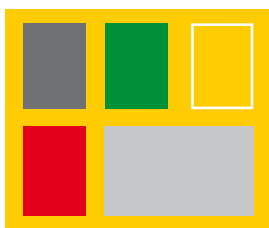
- ✓ Edelstahl-Bauteile, rostfrei, niedrige Außentemperatur



- ✓ Optional: rollbar (zwei der vier Rollen mit Feststellbremse)



- ✓ Heizspiralen in Rillen



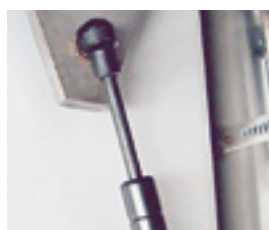
- ✓ Auf Wunsch in den Farben Anthrazit, Grün, Gelb, Rot, Silber



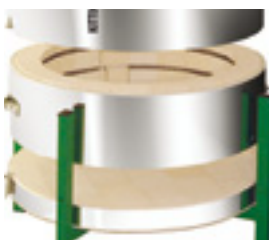
- ✓ Einfach bedienbare Steuerung mit Übertemperaturschutz



- ✓ Kanthal®-Heizspiralen mit niedriger Oberflächenbelastung, gesichert gegen Verrutschen



- ✓ Gasdruck-Deckelöffner



- ✓ Spätere Erweiterung durch Zwischenring möglich



- ✓ Bypass Abluft-Stutzen

# CBR STUDIO-LINE Raku-Toplader bis 1150 °C

**Raku – eine Brenntechnik aus dem fernen Osten. Jede hierbei erzeugte Keramik ist ein Unikat, unverwechselbar und nicht reproduzierbar. Unsere Raku-Öfen zeichnen sich dadurch aus, dass sie leicht zu transportieren sind, sowie durch sehr kurze Aufheizzeiten und ihre einfache Handhabung.**

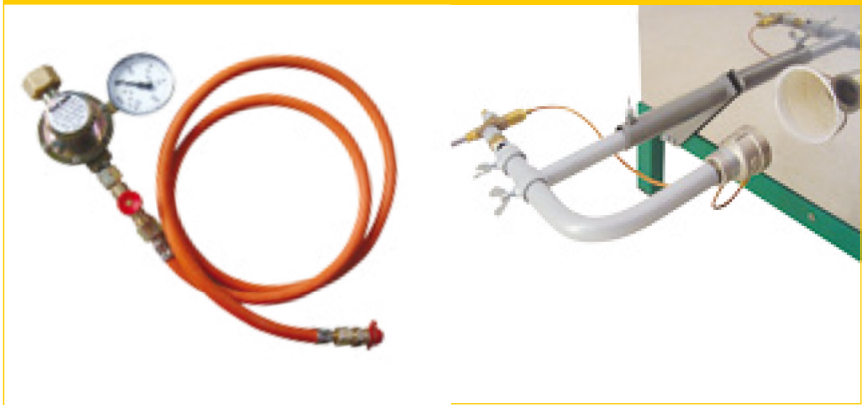
In den letzten Jahren wurde das Raku-Brennen zum regelrechten Boom. Jede hierbei erzeugte Keramik ist ein Unikat, unverwechselbar und nicht reproduzierbar.

Das Brenngut wird geschrüht und in der Regel glasiert, bevor es auf 750 bis 1050 °C erhitzt wird. Glühend wird es dem heißen Ofen mit der Raku-Zange entnommen. Anschließend wird es reduziert, indem man es in einen Behälter mit Sägespänen, Blättern oder Gras gibt. Das Eintauchen in Wasser verändert letztlich nochmals die Glasur. So entwickelt jeder eine eigene Technik, um seiner Keramik die persönliche individuelle Note zu verleihen. Das macht Raku immer wieder zum Erlebnis.

Raku-Öfen sollten sich dadurch auszeichnen, dass sie leicht zu transportieren sind. Eine leichte Handhabung sowie sehr kurze Aufheizzeiten sind ebenfalls wünschenswert. All diese Vorzüge vereint der KITTEC® CBR Raku-Ofen in sich. Er ist damit eine günstige und robuste Alternative zu selbstgebauten „Raku-Tonnen“ – keramikfaserfrei und langlebig. Und das in einem hervorragenden Preis-Leistungs-Verhältnis.

- ✓ Optional: extrem leiser, gut regulierbarer Hochleistungsbrenner
- ✓ Leichte Transportierbarkeit durch abnehmbares Untergestell
- ✓ Optional: Flaschenanschluss (Druckregler und Manometer inklusive aller Armaturen zwischen Brenner und Gasflasche)
- ✓ Optional: Temperaturanzeige batteriebetrieben
- ✓ Optional: Thermoelement zur Temperaturerfassung, geschützt eingebaut
- ✓ Optional: Brennofen rollbar (zwei der vier Rollen mit Feststellbremse)
- ✓ Optional: Nivellierfüße
- ✓ Sondermaße und CBRB Raku-Ringofen auf Anfrage

Flaschenanschluss, Druckregler mit Manometer inklusive aller Armaturen zwischen Brenner und Gasflasche



## STUDIO-LINE Modellreihe CBR



Modell	Form	Brennraum Ø [mm]	Brennraum-Breite [mm]	Brennraum-Tiefe [mm]	Brennraum-Höhe [mm]	Volumen [L]	Außenbreite [mm]	Außentiefe [mm]	Außenhöhe [mm]	Temperatur max. [°C]	empfohlene Brennleist. [kW]	Gewicht [kg]
CBR 44 T	rund	395	-	-	350	56	550	680	780	1150	20	45
CBR 80 T	rund	430	-	-	500	89	580	710	930	1150	20	70
CBR 120 T	rund	510	-	-	580	141	660	790	1010	1150	30	85
CBR 170 T	rund	590	-	-	580	189	740	870	1010	1150	30	110

# KITTEC® STUDIO-LINE FRONTLADER

**Elektro-Frontlader bis 1320 °C**  
**Aus Edelstahl und beschichtetem Stahl**



- ✓ Untergestell – auf Wunsch in den Farben Anthrazit, Grün, Gelb, Rot und Silber
- ✓ 3-seitige Beheizung (ab CBN 100 S) für gleichmäßige Temperaturverteilung
- ✓ Optional: Nivellierfüße

## Für den preisbewussten Keramiker

Die KITTEC® CBN STUDIO-LINE Frontlader zeichnen sich durch eine Beheizung mit Heizspiralen in Rillensteinen aus. Gut geschützt sind diese in den Wandaufbau integriert. Rundherum gewährleistet eine dreiseitige Beheizung (ab CBN 100 S) von Seiten und Boden eine gute Temperaturverteilung.

## Besondere Merkmale

Die KITTEC® CBN-Modelle verfügen über eine Beheizung in Rillensteinen. Unser Qualitätsplus: Alle CBN-Frontlader sind mit einer Hinterisolierung ausgestattet – die Sicherheit für optimalen Temperaturanstieg auch im oberen Temperaturbereich!

## Die Verarbeitung – Edelstahl

Ganz bewusst setzen wir bei den Frontladern der KITTEC® CB STUDIO-LINE auf einen Rahmen aus beschichtetem Stahl und glatten Flächen aus Edelstahl. Die Edelstahlteile sind absolut rostfrei und bürgen für unsere Qualität.

Moderne umweltschonende Verfahren in der Edelstahlverarbeitung gewährleisten neuesten Standard mit Präzision. Das pulverbeschichtete Stahlgestell kann in den Farben Anthrazit, Grün, Gelb, Rot oder Silber bestellt werden.

Zubehör – Brennsätze optional, siehe Seite 64