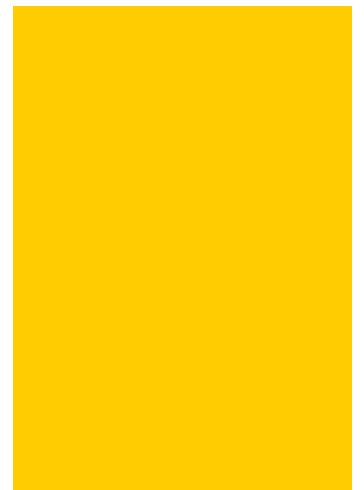
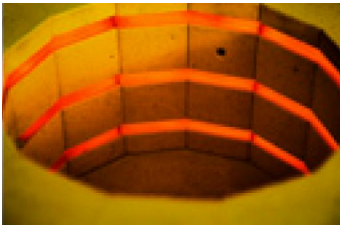
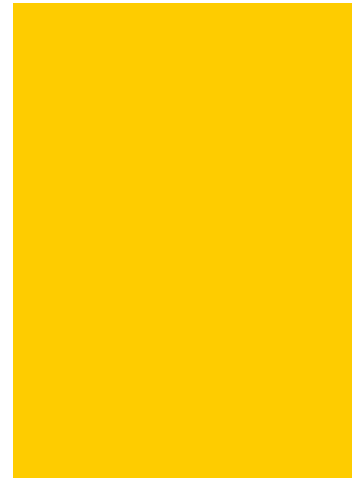
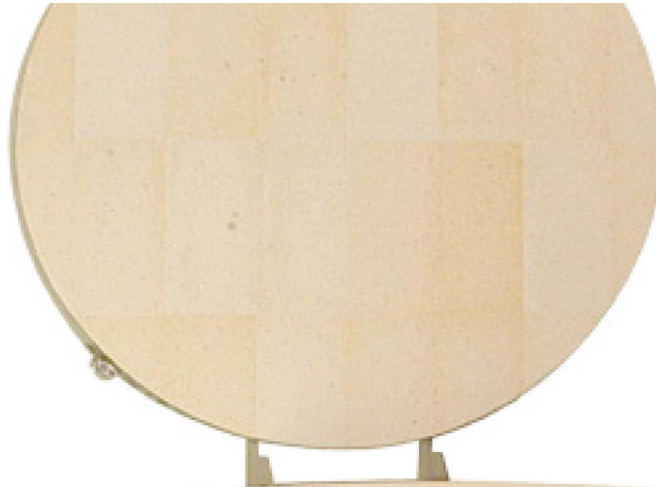


Börkey Keratech GmbH
Paulsborner Straße 10
10709 Berlin
Tel.: +49 (0) 30 891 60 27
Fax.: +49 (0) 30 893 16 90
sesam@boerkey-keramik.de
www.keratech.de





KITTEC® STUDIO-LINE

Die Brennöfen der KITTEC® STUDIO-LINE werden in Kleinserie gefertigt und bieten ein hervorragendes Preis-/Leistungs-Verhältnis. Diese Serie ist das Re-Design der überaus erfolgreichen CB-Reihe, mit der Kittec 1979 als einer der Ersten in Europa die Toplader-Baureihe startete.

Unsere Öfen sind für den regelmäßigen Einsatz im angegebenen Temperaturbereich ausgelegt. Sie verlassen sorgfältigst berechnet, montiert und geprüft unser Haus – hierfür zeichnet in der Endkontrolle der Prüfer mit seinem Namen auf dem Prüfsiegel. Wir geben drei Jahre Garantie auf den Brennofen, ausgenommen davon sind wie üblich die Heizspiralen.

Sie erhalten unsere Öfen über den Fachhandel, der Ihnen rund ums Brennen mit Rat und Tat zur Seite steht. Gerne nennen wir Ihnen einen Vertriebspartner in Ihrer Nähe.



✓ Thermoelement zur Temperaturerfassung, geschützt



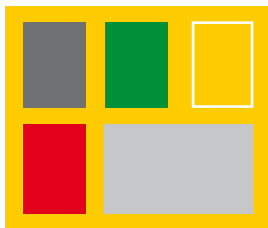
✓ Edelstahl-Bauteile, rostfrei, niedrige Außentemperatur



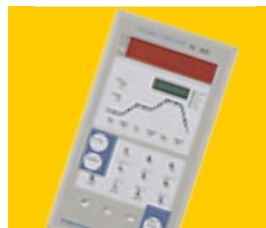
✓ Optional: rollbar (zwei der vier Rollen mit Feststellbremse)



✓ Heizspiralen in Rillen



✓ Auf Wunsch in den Farben Anthrazit, Grün, Gelb, Rot, Silber



✓ Einfach bedienbare Steuerung mit Übertemperaturschutz



✓ Kanthal®-Heizspiralen mit niedriger Oberflächenbelastung, gesichert gegen Verrutschen



✓ Gasdruck-Deckelöffner



✓ Spätere Erweiterung durch Zwischenring möglich



✓ Bypass Abluft-Stutzen

STUDIO-LINE Squadro, Elektro-Topflader bis 1320 °C

Als der erste Hersteller weltweit bietet KITTEC® eckige Öfen ohne den schweren, sperrigen Stahlrahmen an. Dadurch sind diese Öfen sehr leicht zu transportieren, sie passen durch jede Tür ab 50 cm Breite. Außerdem haben sie die einzigartige Möglichkeit der Erweiterung durch einen Zwischenring.

- ✓ Deckel weit zu öffnen (>90°)
- ✓ Zweischichtige Isolierung:
 - Feuerleichtstein + hochwertige Microtherm®-Isolierung bei allen SQ 50 und SQ 70
 - Feuerleichtstein + Superwool (keramikfaserfrei) bei allen übrigen Modellen
- ✓ Optional Microtherm®-Isolierung anstatt Superwool für niedrigen Energieverbrauch

i Passende Brennsets, Werkzeuge und zusätzliche Ausstattungen zu KITTEC® STUDIO-LINE-Brennöfen finden Sie ab Seite 63



STUDIO-LINE Modellreihe Squadro SQ



Modell	Form	Brennraum-Breite (mm)	Brennraum-Tiefe (mm)	Brennraum-Höhe (mm)	Volumen (L)	Außen ø (mm)	Außenbreite (mm)	Außentiefe (mm)	Außenhöhe (mm)	Außenhöhe (mm) + UG	Temperatur max. (°C)	Leistung (kW)	Spannung (V)	Strom (A)	Gewicht (kg)
SQ 11	quadratisch	220	220	230	11	-	460	560	550	720	1320	2,4	230 N~	10	25
SQ 50	quadratisch	380	380	340	50	-	620	720	660	890	1280±30	3,6	230 N~	16	55
SQ 70	quadratisch	380	380	460	70	-	620	720	780	1010	1250±30	3,6	230 N~	16	65
SQ 90 S	quadratisch	450	450	460	90	-	690	790	780	1080	1320	7,2	400 2N~	2x16 CEE16	85
SQ 140 S	quadratisch	450	450	690	140	-	690	790	1010	-	1320	11	400 3N~	3x16 CEE16	110
SQ 150 S	quadratisch	560	560	460	150	-	800	900	780	1080	1320	12	400 3N~	3x26 CEE32	120
SQ 220 S	quadratisch	560	560	690	220	-	800	900	1010	-	1320	18	400 3N~	3x26 CEE32	150
SQ 165 S	rechteckig	780	450	460	165	-	980	790	780	1010	1320	11	400 3N~	3x16 CEE16	140
SQ 235 S	rechteckig	780	560	535	235	-	980	900	850	-	1320	16	400 3N~	3x24 CEE32	180
SQ 350 S	rechteckig	890	560	690	350	-	1090	900	1010	-	1320	20	400 3N~	3x29 CEE32	250
SQ 390 S	rechteckig	890	560	765	390	-	1090	900	1080	-	1320	22	400 3N~	3x32 CEE32	270